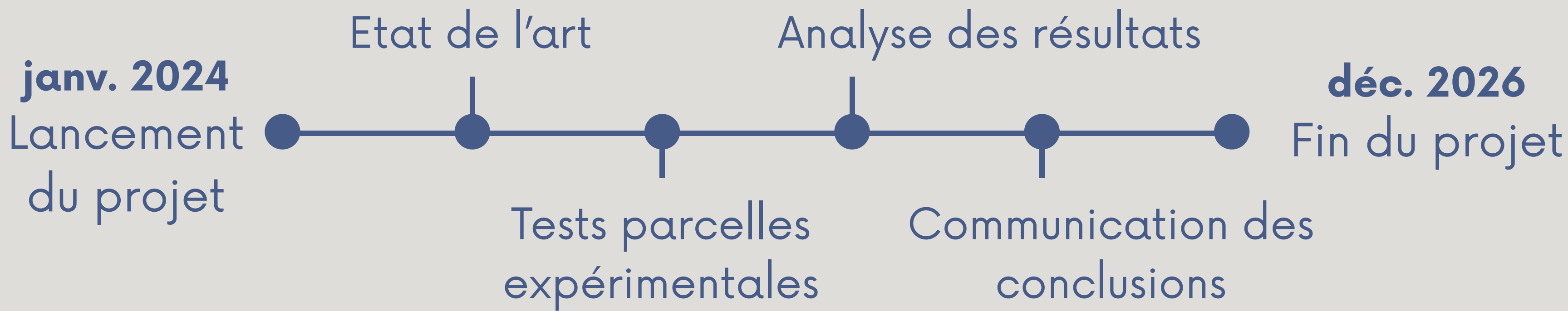




## An-Gel Sudoe

# AN-GEL

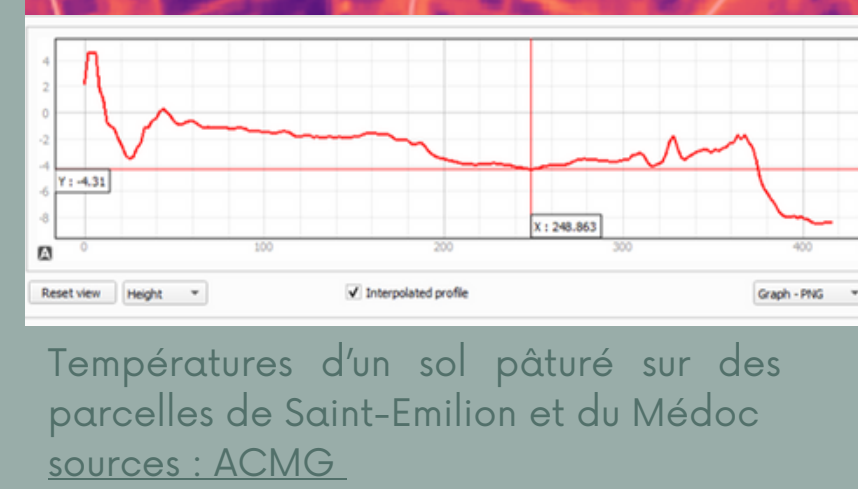
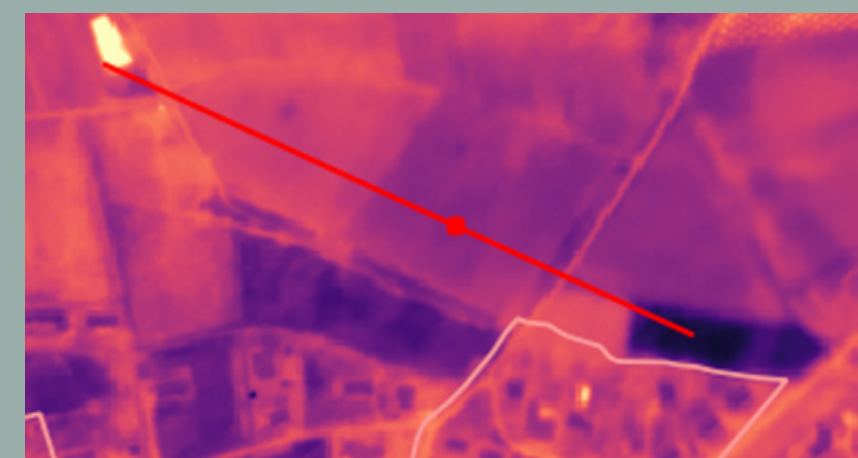
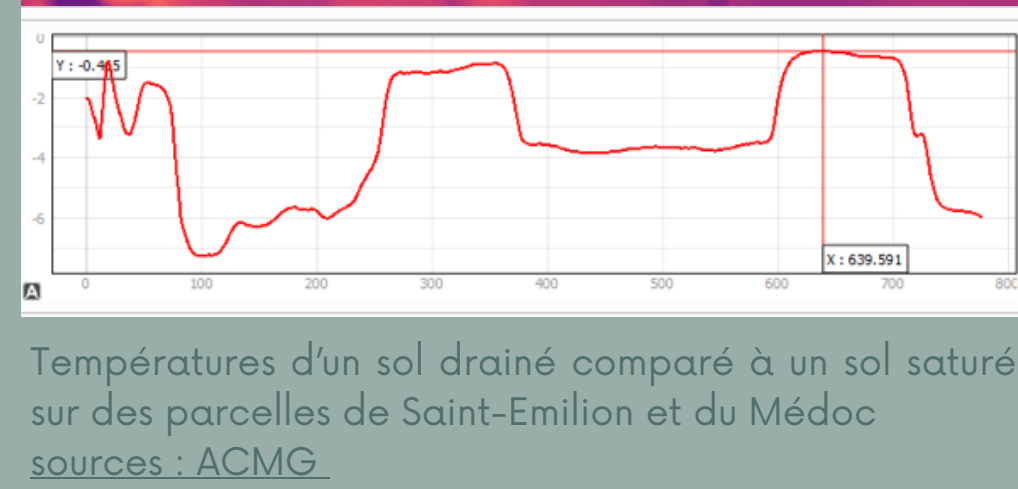
Alerter et lutter contre le gel de printemps dans l'agriculture et l'arboriculture



Coût du projet : **1 675 000 €**  
Financement FEDER : **1 256 250 € (75%)**

## CONTEXTE

C'est suite à une étude réalisée en 2021, d'analyse de **prévention du gel**, que l'ACMG a eu l'idée de **co construire le projet AN-GEL**. L'hypothèse portée étant qu'un sol proche de la capacité au champ, voire saturé d'eau, a des effets positifs sur la température des parcelles et réduit leur vulnérabilité au gel.



ACMG est le pilote du programme AN-GEL

## METHODE

### Etude et définition des solutions

Travail collaboratif afin de **rassembler les connaissances** de chacun sur le risque de gel en arboriculture et viticulture. Il est question de se pencher sur les spécificités des cultures et régions concernées par le programme.

### Mise en œuvre des actions pilotes et évaluation

Essais de **solutions innovantes** de contrôle du risque de gel :

#### Solutions passives et semi-passives

Gestion du sol et de l'humidité  
Utilisation de haies brise-froid  
Taille tardive des vignes

#### Solutions actives

Aspersion  
Ventilation active

Les productions qui sont à l'étude sont : **abricotiers, kiwi, pruniers, pommiers, cerisiers, vignes, châtaignes et amandiers.**

Une **étude socio-économique** est également lancée en parallèle afin d'analyser la perception de la population locale sur les solutions innovantes testées en comparaison avec les alternatives traditionnelles.

**En parallèle** : des commissions techniques sont organisées tout au long du projet pour intégrer le monde agricole (agriculteurs, collectifs, coopératives, syndicats,...) aux réflexions et aux analyses des résultats.

### Normalisation et transfert vers les décideurs politiques

L'objectif est d'**influencer des stratégies régionales, nationales et européennes d'adaptation aux conséquences du réchauffement climatique**. Une **campagne de sensibilisation** à destinations des producteurs sera également mise en place.



## AXES DE TRAVAIL

**1** Réunir des spécialistes des risques de gel dans la région de SUDOE\* (Portugal, Espagne, Nouvelle-aquitaine (FR), Occitanie (FR)), **structurer un processus participatif sur les solutions durables et peu coûteuses** potentiellement applicables et obtenir des données très précises pour un suivi détaillé de l'efficacité des solutions

**2** **Tester plusieurs des solutions** sélectionnées sur diverses cultures affectées par le risque de gel et **évaluer les résultats d'un point de vue socio-économique et environnemental**

**3** Standardiser les solutions, **formuler des stratégies d'adaptation au risque de gel** pour les cultures représentatives du SUDOE\* et **fournir un soutien technique aux producteurs** pour leur mise en œuvre



## UN TRAVAIL PARTENARIAL

AN-GEL est un **projet européen** financé par le **programme INTERREG SUDOE**.

**9 partenaires** sont engagés dans ce projet, 3 français, 4 espagnols et 2 portugais.



## RESULTATS ATTENDUS

### Une boîte à outils :

- Un système d'alerte précoce
- La définition de solutions passives, semi-passives ou actives selon les facteurs locaux : productions, territoire, climat, etc.

### Les bénéficiaires des retombées du projet :

- Les autorités publiques
- Les organismes d'enseignement supérieur et de recherche
- Les arboriculteurs et viticulteurs
- Les organisations de producteurs
- Les syndicats de filières
- Les organisations de soutien aux entreprises
- Le grand public
- Les assureurs
- .....