

# Alertes précoces contre le gel

## An-Gel Sudoe

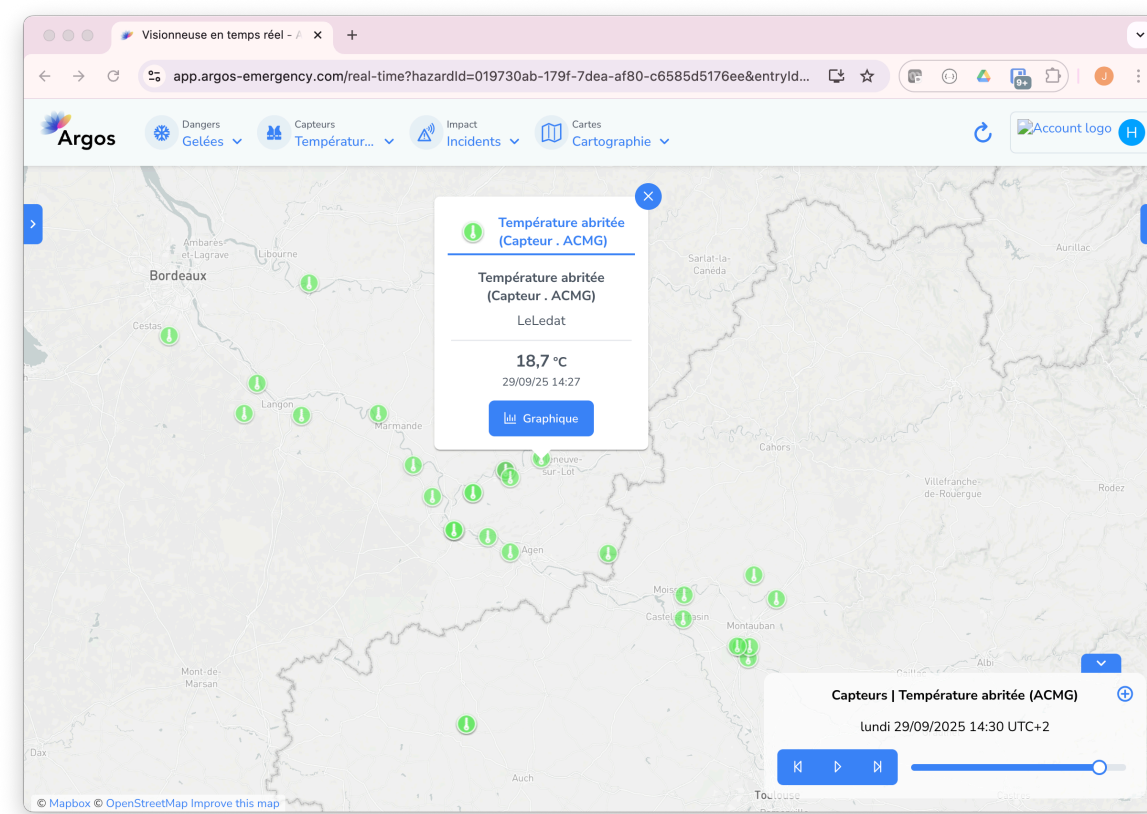
### Une longueur d'avance sur les risques climatiques

ARGOS est un système d'alerte précoce destiné à la surveillance et à la gestion des situations d'urgence liées aux conditions météorologiques.

Inondations, chutes de neige, incendies de forêt, pollution atmosphérique, vagues de chaleur/de froid... ARGOS est un système multi-risque qui s'adapte aux utilisateurs du niveau régional, municipal et local.

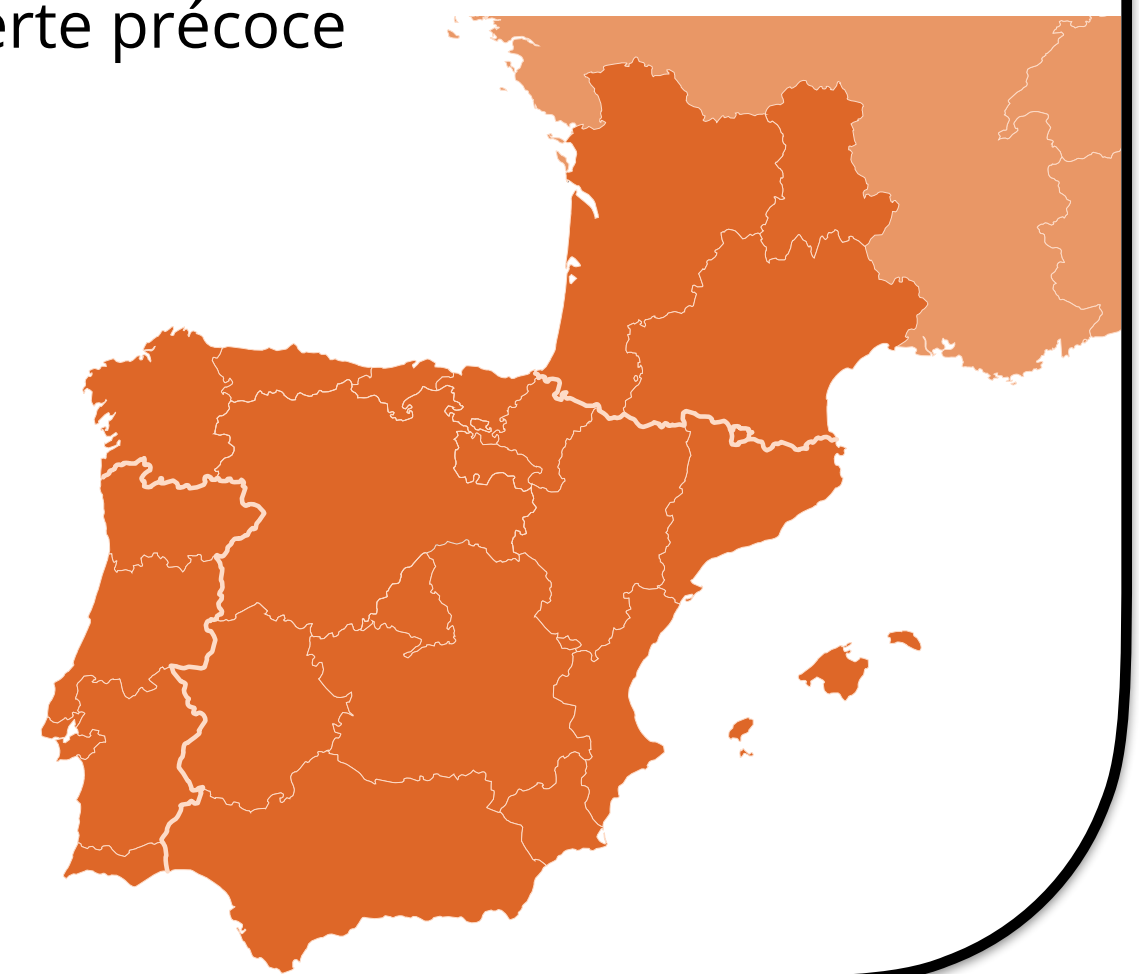


# Argos



### Contre le gel

Dans le cadre du projet An-Gel Sudoe, notre objectif est d'étendre les capacités d'Argos aux risques liés aux gelées printanières. En collaboration avec nos partenaires experts, nous développons un système d'alerte précoce contre les gelées dans chaque région pilote. Chaque région dispose également de parcelles associées dotées de leur propre système d'alerte précoce au niveau local (Argos Site).



### Argos Site en parcelles exposées au risque de gel

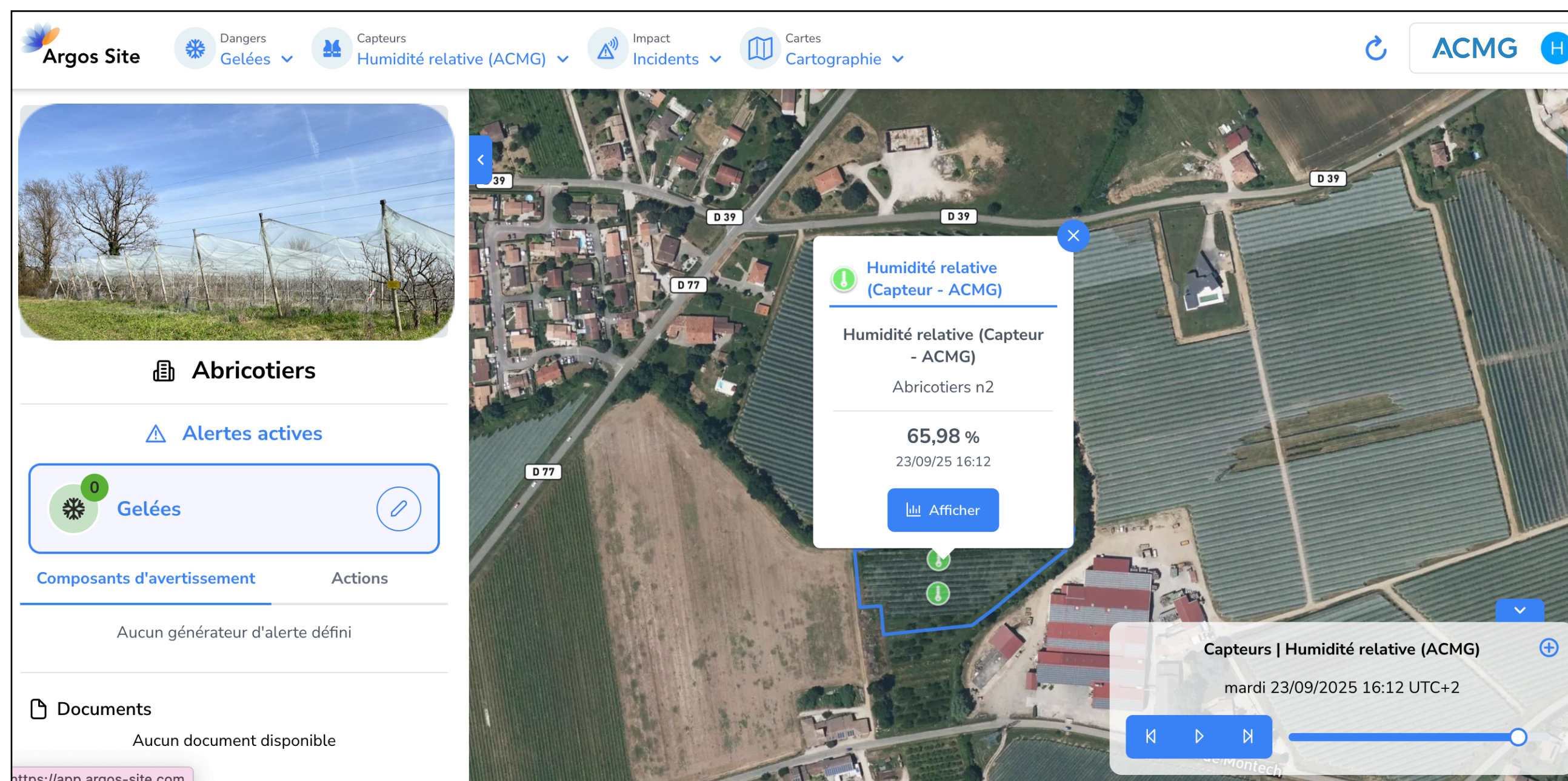


- Prévisions météorologiques
- Alertes officielles
- Images satellites
- Capteurs du réseau national
- Capteurs du réseaux locaux



#### Données

Nous fournissons en un seul endroit toutes les cartes, tous les capteurs, toutes les alertes officielles... C'est trop ? Pas d'inquiétude, tout est automatiquement analysé en temps réel et nous vous avertissons lorsque quelque chose nécessite votre attention.

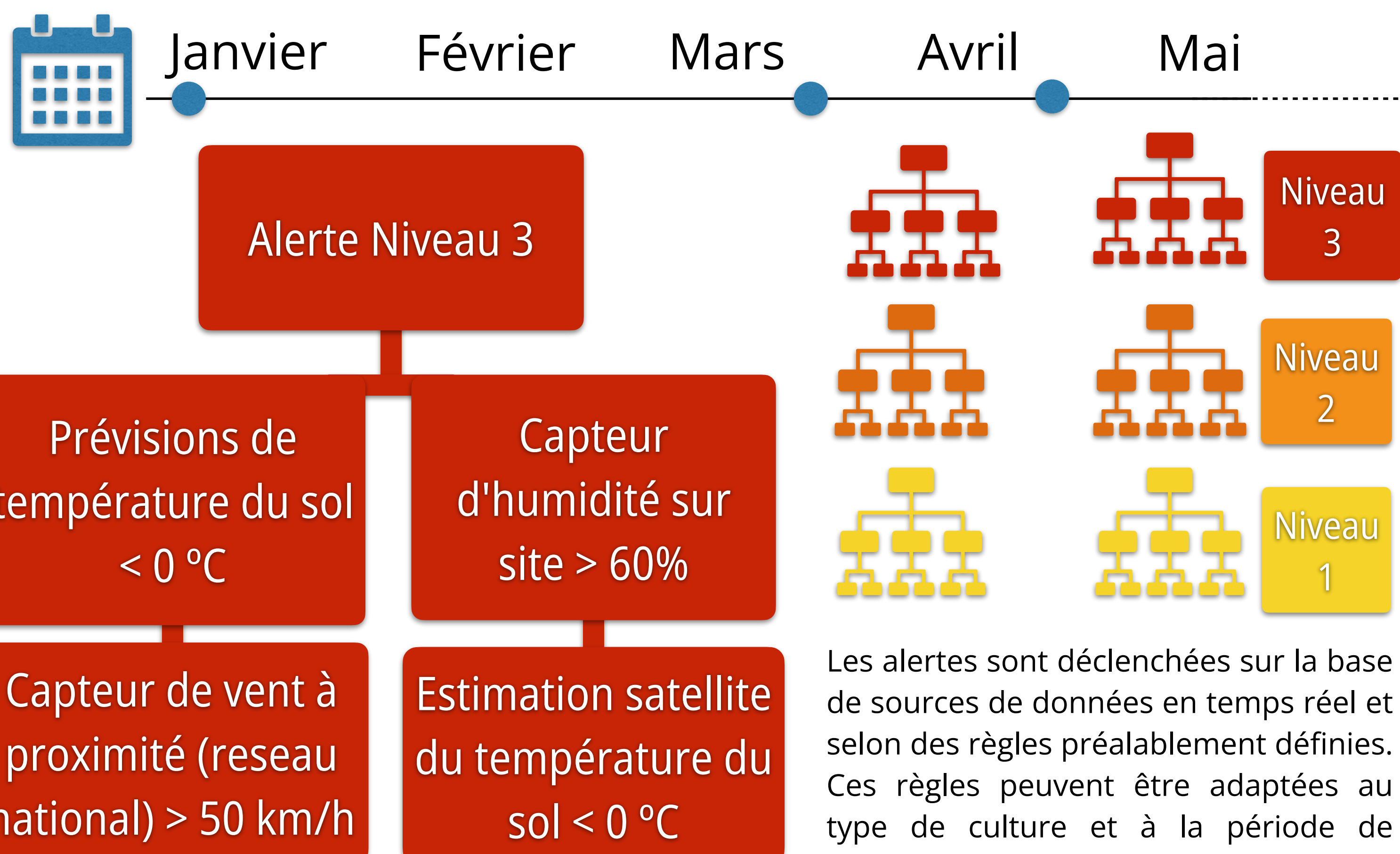


**Alertes** → **Actions**

Les alertes sont envoyées par SMS, e-mail ou appel téléphonique. Les mesures d'autoprotection doivent être définies à l'avance et associées au niveau d'alerte.

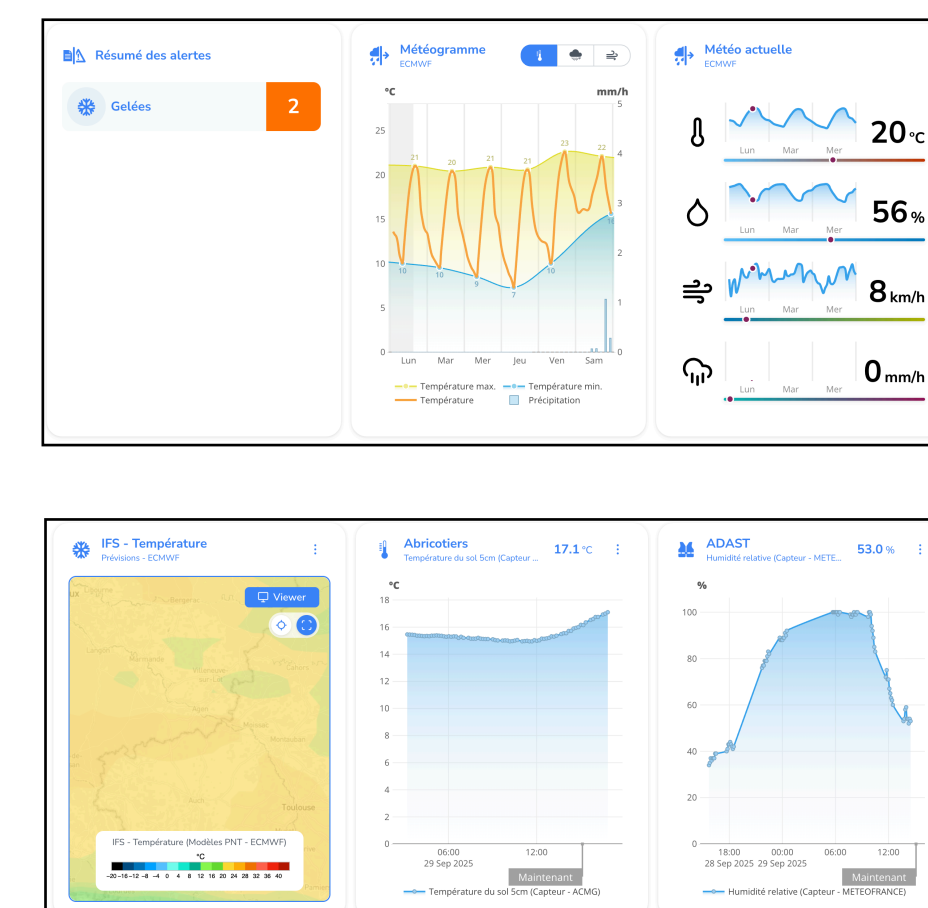
*Les alertes sont aussi utiles que les mesures qu'elles permettent de prendre.*

### Combinaison de sources de données sur mesure



Les alertes sont déclenchées sur la base de sources de données en temps réel et selon des règles préalablement définies. Ces règles peuvent être adaptées au type de culture et à la période de l'année.

### Tableau du bord



Le tableau de bord est un résumé personnalisable qui permet à l'utilisateur de consulter uniquement les informations pertinentes sans avoir à naviguer dans la carte ou les sources de données.

### Printemps 2026

Au printemps 2026, les parcelles pilotes auront l'occasion de tester le système d'alerte précoce conçu par les partenaires experts d'An-Gel Sudoe.