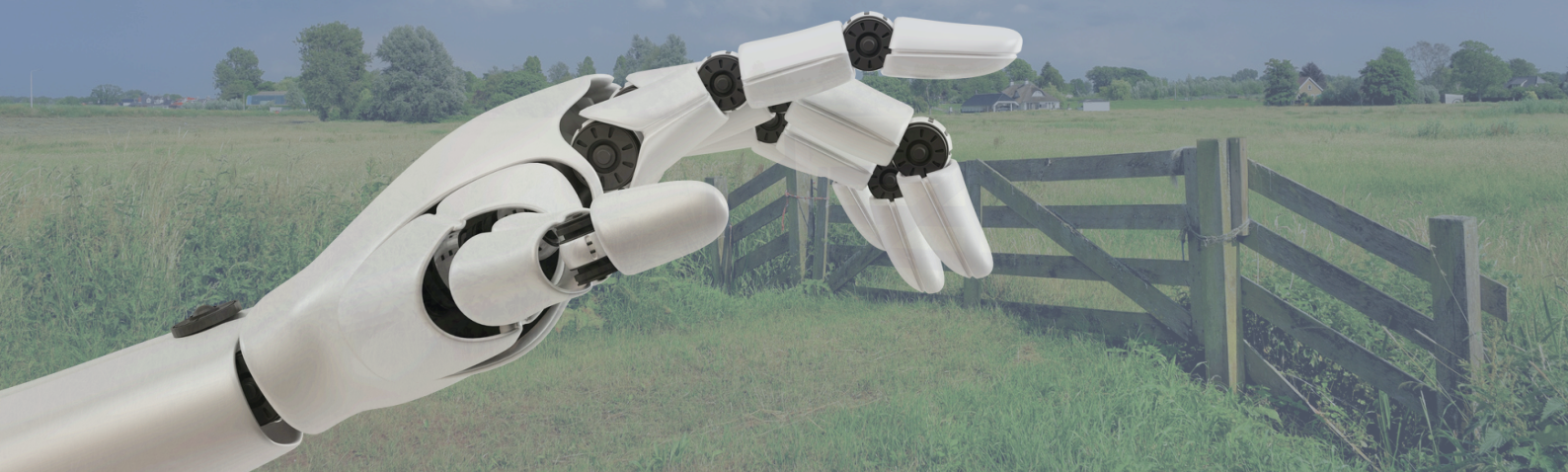


BOLETIM INFORMATIVO TRIMESTRAL DE COMUNICAÇÃO

EDIÇÃO 3 | JANEIRO DE 2025



REVITAL, PRONTO PARA A PILOTAGEM!

O projeto “REVITAL: Revitalização socioeconómica de áreas de baixa densidade populacional através de teleassistência clínica”, que faz parte do Programa Interreg VI-B Sudoe 2021 – 2027, arranca em 2025, pronto para iniciar a fase piloto do projeto.

Nas três entidades onde a pilotagem será realizada, Fundación San Cebrián (Espanha), EPS GARAZI (França) e IPCB (Portugal), estão a ser tomadas medidas para iniciar o tratamento personalizado dos pacientes, incluindo a utilização de tecnologia para conhecer os seus dados.

Pilotagem em 2025

A Fundación San Cebrián (FSC), entidade palenciana que faz parte do Projeto REVITAL, liderado pelo Cluster SIVI, mostrou-se preparada para a fase piloto que terá início em janeiro de 2025. Na última sexta-feira, 13 de dezembro, a Fundación San Cebrián celebrou no Espaço Aberto 'Ángel Aguado' em Villamuriel de Cerrato, uma sessão informativa do Projeto REVITAL, que contou com uma parte prática na qual os participantes puderam conhecer de perto as tecnologias de apoio para um melhor conhecimento e as tecnologias que serão usadas na pilotagem do projeto.



O principal objectivo do REVITAL é cobrir as necessidades de prestação de cuidados de saúde especializados e serviços de reabilitação física e neurológica (especialmente a pessoas dependentes e idosas), através de ferramentas tecnológicas que permitam oferecer serviços de tele-assistência e tele-reabilitação, o que também contribuirá para a criação de emprego qualificado e para o estabelecimento de uma nova população que impulse a economia rural.

Eventos

PILOTAGEM REVITAL DURANTE 2025

A pilotagem do projeto é realizada por três entidades, uma em cada país. O Instituto Politécnico de Castelo Branco (IPCB) irá realizá-lo em Portugal, o EPS Garazi, em França, e a própria Fundação San Cebrián, em Espanha. A Fundación San Cebrián (FSC) começará a pilotagem com pacientes este mês de janeiro. Uma fase que irá decorrer ao longo de 2025, terminando no mês de dezembro.

O FSC informou que a pilotagem será realizada com no mínimo 5 e no máximo 25 voluntários, na região do Cerrato e Tierra de Campos. Até ao momento foram recolhidos um total de 20 pedidos de participação de pacientes com Esclerose Lateral Amiotrófica (ELA), Esclerose Múltipla (EM), Acidente Vascular Cerebral (AVC), Parkinson e outras patologias. Feita a solicitação, os profissionais avaliarão as pessoas aptas para continuar no projeto.

Durante esta sessão, o FSC apresentou pela primeira vez o projeto e os seus beneficiários, informando sobre as tecnologias que irão utilizar na primeira fase da pilotagem, algumas das quais foram financiadas pela Universidade de Deusto, outra das entidades do consórcio.

Os fisioterapeutas do FSC responsáveis pela pilotagem testaram o uso da tecnologia com os participantes e destacaram que o seu trabalho com os pacientes consistirá na realização de um "tratamento normal", no qual "estas tecnologias estarão incluídas":

- **Vitalstim Plus:** sistema de eletroterapia utilizado no tratamento de pessoas com disfagia e distúrbios de cabeça e pescoço.
- **Caminhada Fesia:** sistema para reabilitação do membro II através de estimulação muscular, promovendo dorsiflexão, flexão plantar, inversão e eversão.
- **Pablo:** equipamento multifuncional de reabilitação para extremidades superiores, inferiores, tronco e pescoço. Treinar déficits de controle de movimento e força, precisão, pontaria, coordenação, controle de tronco e equilíbrio.
- **Tymo:** sistema de posturografia. Trabalha o equilíbrio, o controle postural, a força muscular, a estabilidade do tronco e reduz o risco de quedas através de uma plataforma de equilíbrio.
- **Mobi:** dispositivo que mobiliza ativa e passivamente as extremidades superiores e inferiores para desenvolver músculos, restaurar o movimento articular e melhorar a função cardiovascular.
- **Rehametrics:** software de reabilitação física e cognitiva. Por meio da Realidade Virtual e da análise do movimento, são trabalhados o equilíbrio, a amplitude articular dos membros superiores e inferiores, o movimento, a coordenação, o controle corporal e a resistência.



Reuniões

CASTELO BRANCO, TESTEMUNHA O PROGRESSO DO REVITAL

Nos dias 20 e 21 de novembro, a cidade portuguesa de Castelo Branco, acolheu a nova reunião de acompanhamento do projeto REVITAL, Revitalização socioeconómica de zonas de baixa densidade populacional através de teleassistência clínica. A reunião dos 9 membros do consórcio encarregado de executar o projeto decorreu no Instituto Politécnico de Castelo Branco (IPCB) e na Associação Empresarial da Beira Baixa (AEBB), sede das duas entidades portuguesas que integram o REVITAL.



Assim, o projeto REVITAL mostrou em Castelo Branco os novos avanços do trabalho desenvolvido em conjunto pelas entidades de cada um dos três países (Portugal, Espanha e França). Entre elas destacaram-se o lançamento de uma nova oferta de fisioterapeutas, a avaliação de potenciais pacientes antes do final do ano e o início da pilotagem em janeiro de 2025. Representam alguns dos marcos mais relevantes que foram alcançados, e outros que estão planeados para os próximos meses.

Reuniões

DOS DIAS INTENSOS E INSPIRADORES EM CASTELO BRANCO

Na quarta-feira, dia 20 de novembro, os membros do consórcio que compõem este projeto europeu reuniram-se para o primeiro dia de trabalho, nas instalações da ESALD - Escola Superior de Saúde Dr. Lopes Dias, do Instituto Politécnico de Castelo Branco, onde visitámos o centro, o local onde ocorrerá a pilotagem e abordámos questões-chave para o desenvolvimento de novas tecnologias e a sua aplicação na fisioterapia.



Na quinta-feira, dia 21 de novembro, o consórcio deslocou-se à sede da AEBB Associação Empresarial Beira Baixa, e fomos recebidos por Sónia Azevedo, Directora Executiva, que nos deu as boas-vindas e mostrou-nos um vídeo sobre a Associação Empresarial, as instalações, missão e a atividade da AEBB. A reunião prosseguiu com as perspectivas dos especialistas convidados de Castela e Leão, a definição dos diferentes modelos de negócio dos três casos piloto e a apresentação da estratégia de comunicação, entre outras questões fundamentais.

GALERIA DE IMAGENS



Outras novidades e próximos passos

SIVI ATUALIZA A SUA IMAGEM

O Cluster SIVI, entidade que coordena o projeto REVITAL, atualizou a sua imagem. Antecipando a próxima feira FITECU 2025, a entidade aproveitou a oportunidade para realizar esta remodelação e começar a utilizá-la em todos os seus materiais. A SIVI, com sede em Castela e Leão, reúne um número significativo de organizações públicas e privadas com o objetivo de implementar soluções tecnológicas inovadoras.



VEMO-NOS NA FITECU 2025!

O consórcio REVITAL reunir-se-á na próxima quinta-feira, 20 de fevereiro, na Feira Internacional de Inovação e Tecnologia ao Serviço do Cuidado, FITECU 2025, onde realizará uma nova reunião do projeto e poderá conhecer outras iniciativas semelhantes no âmbito da saúde e assistência social, bem como estabelecer outros vínculos estratégicos para divulgação do projeto.

A FITECU será o ponto de encontro de todos os principais agentes do ecossistema de inovação na área socio-sanitária: Associações e Fundações do Terceiro Sector, Empresas, Universidades e Centros Tecnológicos (Quádrupla Hélice do Cluster) a nível local, nacional e internacional. nível, um evento único, num local único dirigido preferencialmente ao público profissional (B2B) mas que terá um dia para o público em geral.

Porque humanizar a tecnologia é o verdadeiro motor que irá revolucionar as nossas vidas.

PRÓXIMA REUNIÃO DE ACOMPANHAMENTO EM FRANÇA

A próxima reunião de acompanhamento transnacional será realizada nos dias 27 e 28 de maio em Saint-Jean-Pied-de-Port. Este encontro, organizado pela EPS Garazi, permitir-nos-á avaliar o progresso da pilotagem nestes primeiros meses, partilhar experiências e ajustar estratégias para os próximos passos a seguir. Será uma oportunidade fundamental para alinhar os esforços de todos os parceiros e garantir o sucesso do projeto REVITAL nos próximos anos.



FEIRAS E EVENTOS IDENTIFICADOS**PROCARE 2025**

O Pro Care 2025 fará sua estreia nos dias 11 e 12 de fevereiro de 2025 no centro de exposições de Hannover e promete surpreender o setor de cuidados com um programa de apoio emocionante.

De 11 a 12 de fevereiro de 2025 em Hannover, Alemanha.

XII JORNADAS CIENTÍFICAS INTERNACIONAIS SOBRE INVESTIGAÇÃO EM PESSOAS COM DEFICIÊNCIA

Encontro multidisciplinar e fórum de discussão aberto a profissionais que atuam e pesquisam na área da educação, serviço social e saúde.

De 12 a 14 de março de 2025 em Salamanca, Espanha.

**RESI EUROPE**

Redefining Early Stage Investments (RESI), realizada nos Estados Unidos, regressará à Europa pelo segundo ano consecutivo e Barcelona foi a cidade escolhida para acolher a sua segunda edição com o apoio da Biocat, em colaboração com a Generalitat da Catalunha e Câmara Municipal de Barcelona. O encontro acontecerá de 1 a 3 de abril de 2025, combinando um primeiro dia presencial no Hotel InterContinental Barcelona e dois dias virtuais.

De 1 a 3 de abril. Primeiro dia presencial em Barcelona; os dois dias depois via online.

**FÓRUM MÉDICO 2025**

Barcelona acolherá o primeiro Fórum de Tecnologia em Saúde da Espanha, um evento focado em mostrar o que há de mais moderno em tecnologia aplicada à área da saúde para equipar hospitais, clínicas e qualquer centro de saúde. Desde consumíveis básicos a equipamentos de alta tecnologia, encontrarão o seu espaço no Medicalforum.

De 21 a 22 de maio de 2025, em La farga (L'Hospitalet del Llobregat) Barcelona.



O consórcio do projeto



ENTIDADES BENEFICIÁRIAS EM ESPANHA



CLUSTER SIVI | VALLADOLID, ESPAÑA

O Cluster SIVI reúne um número significativo de organizações públicas e privadas com experiência na concepção, desenvolvimento e aplicação de soluções tecnológicas inovadoras nas áreas do envelhecimento ativo e saudável, saúde mental e vida independente.

A função do Cluster SIVI será a de coordenador do projeto. Da mesma forma, o SIVI será responsável pela coordenação de todas as atividades de comunicação e divulgação.

UNIVERSIDAD DE DEUSTO | BILBAO, ESPAÑA

A DEUSTO, através do seu grupo de investigação e-VIDA da Faculdade de Engenharia, contribui para o projeto com uma equipa multidisciplinar de investigadores, com experiência em projetos (nacionais e internacionais) na área da engenharia informática, eletrónica, biomédica e de telecomunicações. O grupo está empenhado na investigação e desenvolvimento de ferramentas, sistemas e intervenções para a saúde baseados nas TIC.



GOGOA | BILBAO, ESPAÑA

A GOGOA é uma PME fabricante de dispositivos médicos, que centra a sua atividade na área da neuro-reabilitação. Trará para a REVITAL o seu conhecimento tecnológico como fabricante de sistemas robóticos de neuro-reabilitação, e o seu conhecimento clínico sobre neuro-reabilitação e teleatendimento, tanto presencial como remoto, com a experiência adquirida nos centros de neuro-reabilitação que ele administra no país basco.

GERENCIA DE SERVICIOS SOCIALES | CASTELA E LEÃO, ESPANHA

A Direção de Serviços Sociais é uma administração pública que tem como objetivo principal o desenvolvimento e a prestação de serviços à sociedade de Castela e Leão.

Participa em diversas atividades contribuindo com seu conhecimento na gestão de serviços sociais, entre elas, liderando a atividade de planeamento dos casos piloto nas três regiões participantes.



FUNDACIÓN SAN CEBRIÁN



FUNDACIÓN SAN CEBRIÁN | PALENCIA, ESPAÑA

É uma entidade que presta apoio às pessoas, principalmente nas zonas rurais. Possui uma importante rede de Centros e serviços de promoção da autonomia que inclui uma área de promoção funcional e reabilitação.

Asua principal competência é ser facilitador de projetos no território que conhece e trabalhar para as pessoas que ali vivem. Participará ativamente no planeamento e execução dos casos piloto em Castela e Leão.

O consórcio do projeto**ENTIDADES BENEFICIÁRIAS EM PORTUGAL****Politécnico
Castelo Branco**
Polytechnic University**IPCB** | CASTELO BRANCO, PORTUGAL

O Instituto Politécnico de Castelo Branco é uma instituição pública de ensino superior, que tem como missão a qualificação de alto nível dos cidadãos, a produção e difusão de conhecimento.

O IPCB participará no planeamento do projeto, na seleção das ferramentas tecnológicas adequadas, na implementação dos serviços de telemedicina, bem como na avaliação dos resultados obtidos, com o apoio dos parceiros do consórcio.

AEBB | CASTELO BRANCO, PORTUGAL

A AEBB é uma associação empresarial privada, sem fins lucrativos, de utilidade pública. Tem por finalidade promover o desenvolvimento das atividades económicas da região da Beira Baixa, nos domínios técnico, económico, comercial, associativo, científico e outros.



No projeto proporciona experiência na ligação entre o mundo empresarial e académico, bem como em processos de empreendedorismo e lançamento de novos negócios.

**ENTIDADES BENEFICIÁRIAS EM FRANÇA****EPS GARAZI** | ISPOURE, FRANÇA

O estabelecimento público de Garazi (EPS Garazi) oferece uma oferta de cuidados locais, reunindo serviços de internamento em medicina e cuidados médicos e de reabilitação, uma plataforma de consulta ambulatória e imagiológica, e cerca de 200 camas de alojamento para idosos nas três EHPAD que o compõem.

Será fundamental na gestão dos processos de reabilitação em França.

ESTIA | BIDART, FRANÇA

ESTIA é uma afiliada da Câmara de Comércio e Indústria de Bayonne que oferece educação e formação em tecnologia industrial.

No projeto contribui com a sua experiência e conhecimento nas ferramentas tecnológicas existentes na área do teleassistência, bem como na promoção de negócios.



**Interreg
Sudoe**



Co-funded by
the European Union

REVITAL

**Revitalização socioeconómica de áreas de
baixa densidade populacional através de
teleassistência clínica**



Deusto



FUNDACIÓN
SAN CEBRIÁN

Plena
inclusión
Castilla y León



Politécnico
Castelo Branco
Polytechnic University

ESTIA
INSTITUTE OF TECHNOLOGY



PROJETO COFINANCIADO PELO PROGRAMA INTERREG SUDOE
ATRAVÉS DO FUNDO EUROPEU DE DESENVOLVIMENTO REGIONAL
(FEDER) APOIO FEDER: 1.598.331,75 EUROS CUSTO TOTAL: 2.131.109,00
EUROS