

BeeConnected SUDOE

Restauration des infrastructures vertes pour les pollinisateurs dans des paysages fragmentés

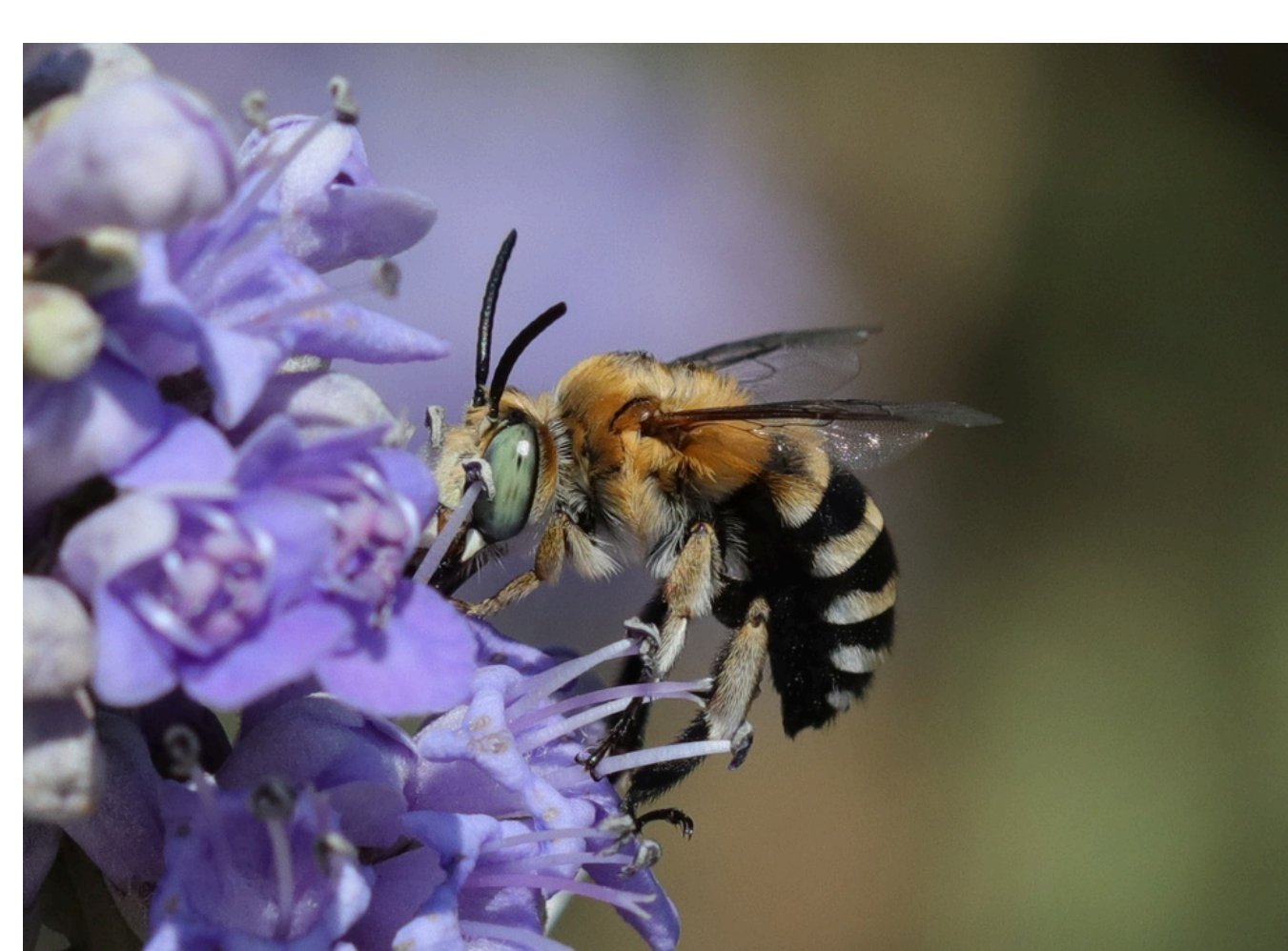
L'objectif principal de **BeeConnected SUDOE** est de contribuer à la conservation de la biodiversité des **abeilles sauvages** dans le sud-ouest de l'Europe (Espagne, Portugal et France) grâce à la **création et à la restauration d'infrastructures vertes** dans des contextes agricoles et périurbains, qui améliorent la connectivité entre des zones fragmentées à haute valeur naturelle.

Nous concevons des plans de restauration écologique dans des contextes agricoles et périurbains.

Nous connectons des habitats fragmentés.

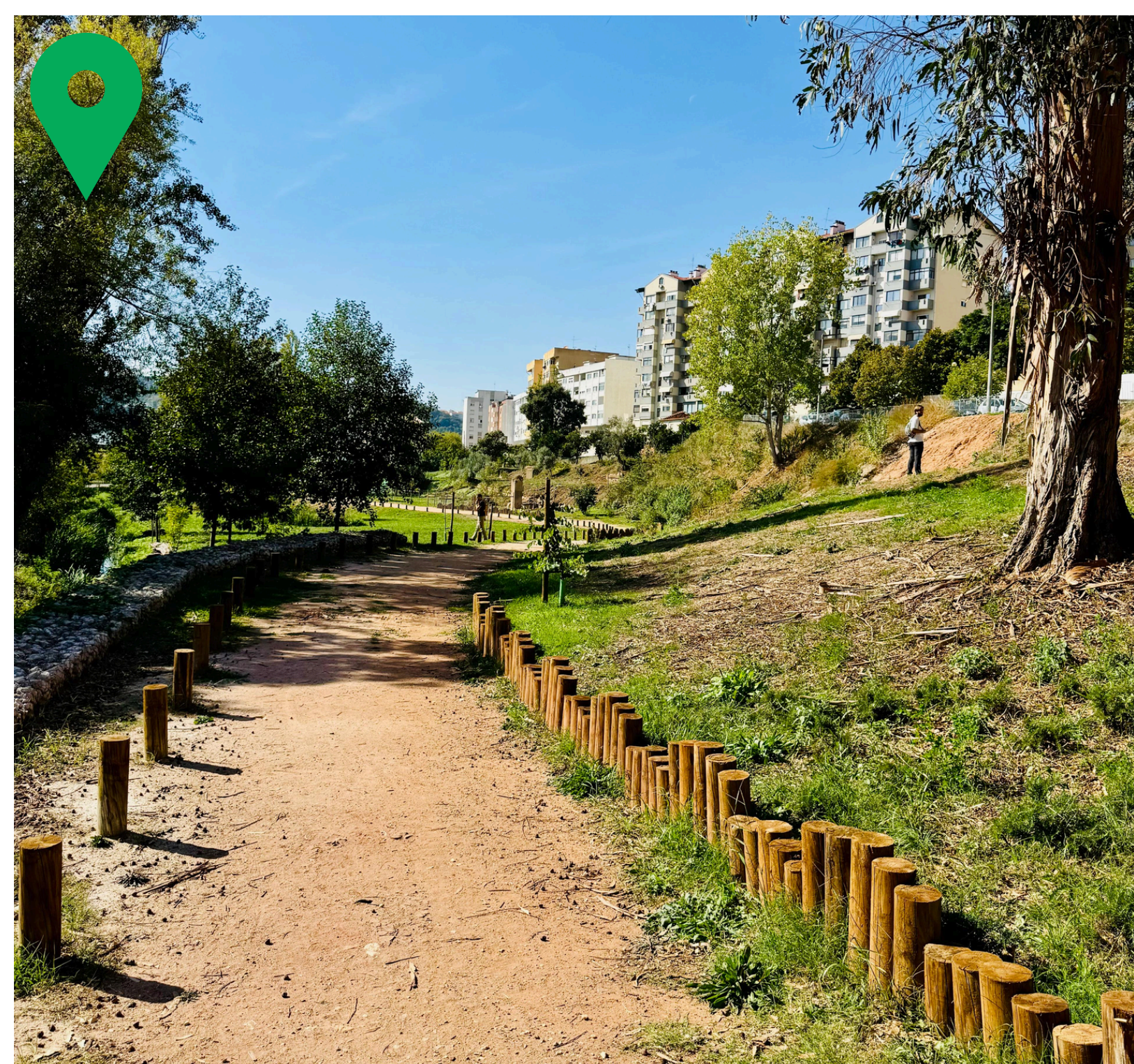
Nous améliorons la conservation des abeilles sauvages.

Nous promouvons des solutions basées sur la nature dans le cadre des politiques européennes



Zones Pilotes de l'Espace SUDOE

Zone urbaine de Coimbra



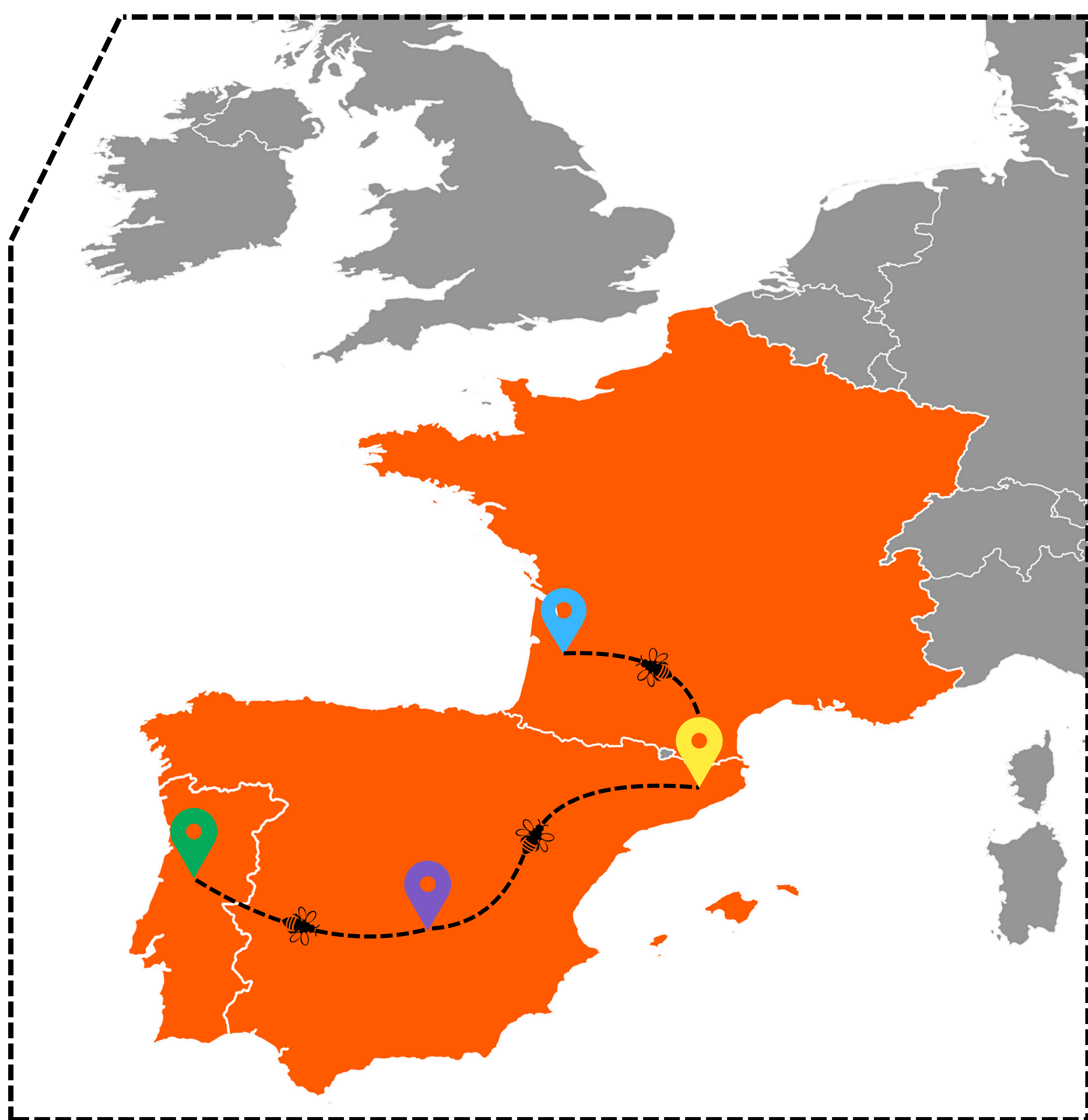
Chemin royal de Cuenca



Voies cyclables de Gérone



Corridors forestiers du Sud-Ouest



Projet cofinancé par le programme Interreg Sudoe à travers le Fonds européen de développement régional (FEDER). Aide FEDER : 1 030 292,33 euros. Coût total : 1 373 723,11 euros

interreg-sudoe.eu