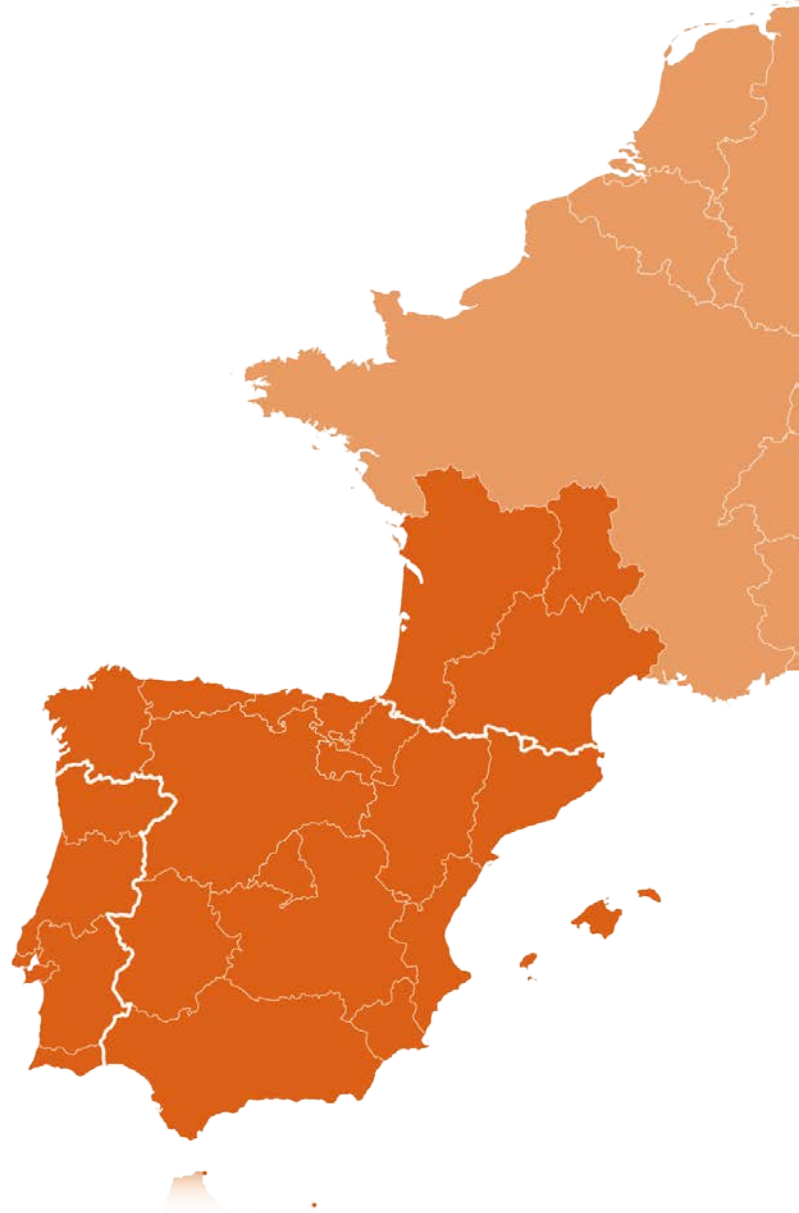


# Les grandes lignes de l'appel à projets

*Christophe Cazal, responsable de projets SC Sudoe*

*19 mai 2026*

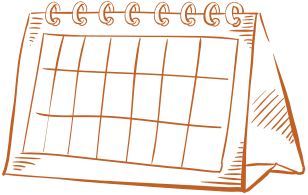
*Coopérer est entre vos mains*



# Troisième appel à projets

<https://interreg-sudoe.eu/fr/3a-convocatoria/>

Appel à projets  
en une phase



du 04-05-2026  
au 30-09-2026

Exclusivement  
sur eSudoe



Ouvert à partir du  
08-06-2026

Consortia



Au moins 1 bénéficiaire de  
chacun des 3 États  
membres du Sudoe

Cofinancement  
FEDER jusqu'à 75 %



Budget FEDER



5,36 M€



[CoopSudoe](#)

Interreg  
Sudoe



Co-funded by  
the European Union



# Budget et calendrier

**Budget**  
aide FEDER disponible

**5 355 244 €**

**Calendrier prévisionnel**  
d'exécution des projets

**01/01/2027**

**30/10/2029**

## Thématiques ouvertes à la capitalisation



- ❖ Le FEDER total disponible pour l'appel à projets est réparti de manière indicative à hauteur d'environ 1,785 M€ par thématique.
- ❖ **Maximum de 2 projets** approuvés par thématique

- ❖ Il est estimé que les projets puissent commencer leurs activités le 1er janvier 2027 et qu'ils se terminent au plus tard le 31 octobre 2029.

# Comment dois-je présenter mon projet ?

- ❖ Tout le processus s'effectue exclusivement via eSudoe2127; le formulaire doit être rempli et envoyé via cette plateforme



- ❖ 3 webinaires « utilisation d'eSudoe » organisés :
  - 9/09: ES
  - 8/09: FR
  - 8/09: PT
- ❖ Des guides et des tutoriels seront disponibles à l'ouverture d'eSudoe

Interreg  
Sudoe



Co-funded by  
the European Union

**eSudoe 2021-2027**

Identifiant

Mot de passe

ENTRER

- [Je souhaite présenter une candidature de projet mais je ne suis pas encore utilisateur "bp" d'eSudoe2127](#)
- [Je souhaite enregistrer une entité mais je ne suis pas encore utilisateur "ent" d'eSudoe2127](#)
- [J'ai oublié mon mot de passe](#)
- [Le délai d'activation de mon compte a expiré](#)
- [Je souhaite accéder au moteur de recherche du registre des entités](#)

Interreg  
Sudoe



Co-funded by  
the European Union

- ❖ eSudoe2127 sera ouvert pour remplir la proposition à partir du **8 juin 2026**
- ❖ La candidature doit être envoyée via eSudoe2127 avant le **30 septembre 2026** avant **12h00** (midi, UTC +2, heure de Santander/Espagne péninsulaire)
- ❖ Les **traductions** doivent être envoyées via eSudoe2127 avant le **7 octobre 2026** avant **12h00** (midi, UTC +2, heure de Santander/Espagne péninsulaire).



La plateforme eSudoe2127 ne permettra pas l'envoi de candidatures ni de leurs traductions après les délais mentionnés.



Projet déclaré **non admissible**



# Les bénéficiaires potentiels

I

Organismes publics



Les bénéficiaires doivent avoir la personnalité juridique

II

Organismes de droit public

Directive 2014/24/UE

Besoin d'intérêt général | personnalité juridique | financement ou contrôle public

III

Entités privées à but non lucratif

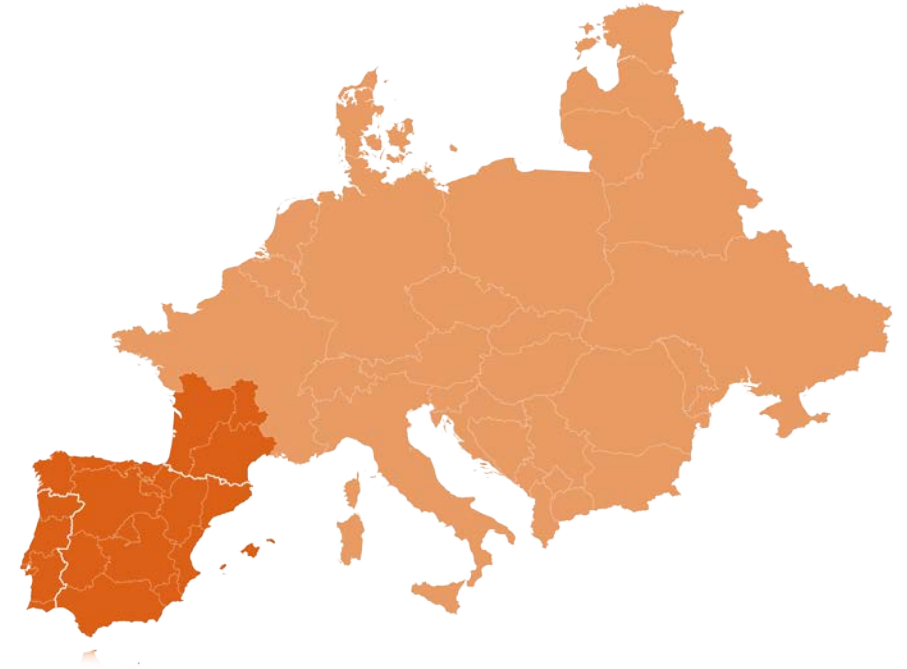


Les entités de catégorie 4 - Entités privées à but lucratif et/ou entreprises – ne peuvent pas participer aux projets de cet appel en tant que bénéficiaires



# Composition du partenariat

- ❖ Un **chef de file**, qui reçoit un cofinancement pour assumer la gestion du projet, agit au nom des autres bénéficiaires
- ❖ Les **bénéficiaires participants**, qui reçoivent un cofinancement pour l'exécution des activités prévues dans le cadre du projet
- ❖ **Participation recommandée de partenaires d'Andorre** (sans financement FEDER)
- ❖ **Partenaires associés** qui ne reçoivent pas d'aide FEDER
  - Recommandation de **ne pas dépasser 8 bénéficiaires** par partenariat
  - Recommandation que les partenariats des projets de capitalisation soient composés d'entités ayant participé à plusieurs projets classiques



# Entités localisées en dehors du Sudoe



Les bénéficiaires doivent être situés dans la zone éligible Sudoe et ...



Entité localisée **en dehors de la zone de coopération Sudoe** mais qui **dépend de l'un des 3 États** membres du programme (autres régions métropolitaines de France) :



Entité localisée **en dehors de la zone de coopération Sudoe** et qui **dépend d'un autre État** membre de l'Union européenne autre que les 3 États membres du Programme :

- Elles **peuvent être bénéficiaires** du projet et recevoir un cofinancement FEDER
- Elles peuvent participer à toutes les activités du projet si les bénéfices de leur participation ont un **impact sur la zone éligible du Sudoe**
- Elles ne peuvent pas être chef de file de projet



# Composition du partenariat - obligations



4 types d'acteurs **obligatoires** dans le partenariat en tant que bénéficiaire (qui reçoivent le FEDER) :

- ❖ Centres de recherche / Universités
- ❖ Autorités Publiques
- ❖ Agences ou associations spécialisées
- ❖ Réseaux thématiques nationaux / du sud-ouest européen / de portée européenne



Au moins **1 bénéficiaire de chacun des 3 États membres du Sudoe**



En cas de non-respect : projet déclaré **inéligible**



---

# Questions