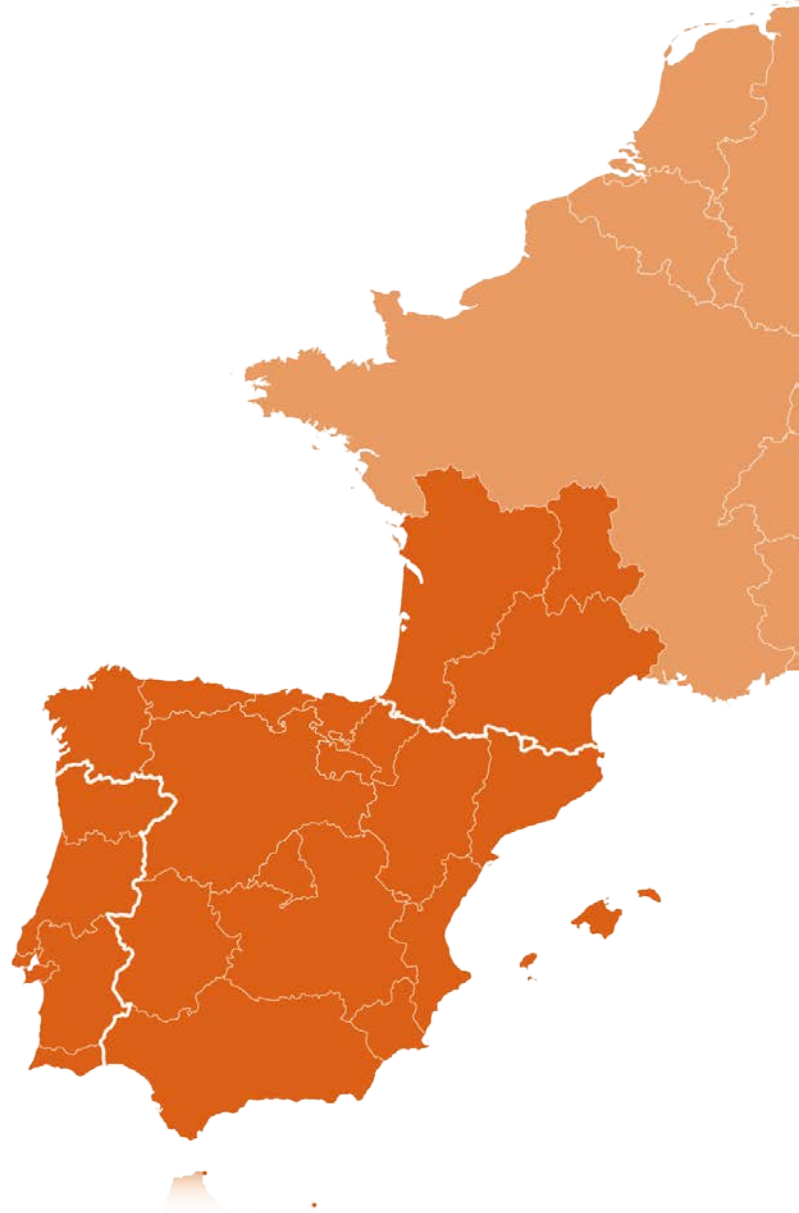


Les grandes lignes de l'appel à projets

Christophe Cazal, responsable de projets SC Sudoe

21/05/2026

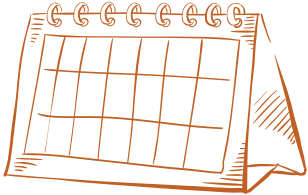
Coopérer est entre vos mains



Quatrième appel à projets

<https://interreg-sudoe.eu/fr/4eme-appel-a-projets/>

Appel à projets
en une phase



du 04-05-2026
jusqu'au
30-09-2026

Exclusivement
sur eSudoe



Ouvert à partir du
08-06-2026

Partenariat



Au moins 1 bénéficiaire de
chacun des 3 États
membres du Sudoe

Cofinancement
FEDER jusqu'à 75 %



OS 2.4 INCENDIES
5,77 M€



OE 4.5 VIEILLISSEMENT
3 M€

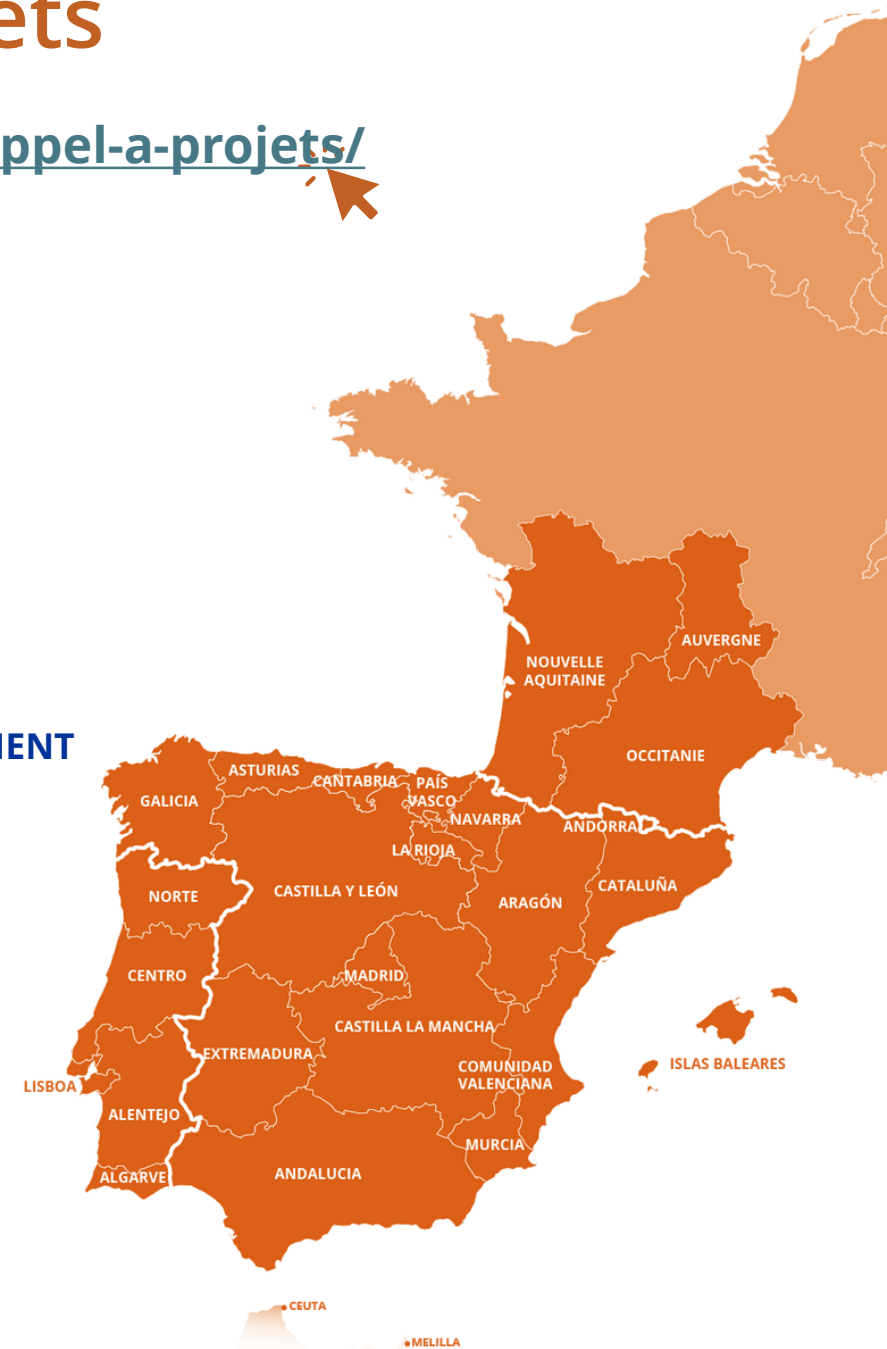


[CoopSudoe](https://interreg-sudoe.eu)

Interreg
Sudoe



Co-funded by
the European Union



Budget et calendrier

Budget Aide FEDER
disponible
8 768 940,70 €

CALENDRIER d'exécution

Date de debut d'exécution prévisionnelle

01/01/2027

Date de fin d'exécution

31/10/2029

Thématiques ciblées

PRIORITÉ 1 - Objectif spécifique 2.4

INCENDIES

5 768 941 € FEDER alloué

1 projet programmé

PRIORITÉ 3 - Objectif spécifique 4.5

VIEILLISSEMENT DE LA POPULATION

3 000 000 € FEDER alloué

1 projet programmé



- ❖ Afin de garantir la qualité et l'impact des projets structurants, **un seul projet par objectif spécifique** sera programmé.

- ❖ Il est estimé que les projets pourront démarrer leurs activités le 1er janvier 2027 et qu'ils devront se terminer au plus tard le 31 octobre 2029.

Comment dois-je présenter mon projet ?

- ❖ Tout le processus s'effectue exclusivement via eSudoe 2127.
- ❖ Le formulaire se remplit et s'envoie via eSudoe2127



- ❖ 3 webinaires « utilisation d'eSudoe » organisés :
 - 9/09: ES
 - 8/09: FR
 - 8/09: PT
- ❖ Des guides et tutoriels seront disponibles dès l'ouverture d'eSudoe

Interreg
Sudoe



Co-funded by
the European Union

eSudoe 2021-2027

Identifiant

Mot de passe

ENTRER

- [Je souhaite présenter une candidature de projet mais je ne suis pas encore utilisateur "bp" d'eSudoe2127](#)
- [Je souhaite enregistrer une entité mais je ne suis pas encore utilisateur "ent" d'eSudoe2127](#)
- [J'ai oublié mon mot de passe](#)
- [Le délai d'activation de mon compte a expiré](#)
- [Je souhaite accéder au moteur de recherche du registre des entités](#)

Interreg
Sudoe



Co-funded by
the European Union

- ❖ eSudoe2127 sera ouvert pour remplir la proposition à partir du **8 juin 2026**
- ❖ La candidature doit être envoyée via eSudoe2127 le **30 septembre 2026** avant **12:00:00** (midi, UTC +2, heure de Santander/Espagne péninsulaire)
- ❖ Les **traductions** doivent être envoyées via eSudoe2127 le **07 octobre 2026** avant **12:00:00** (midi, UTC +2, heure de Santander/Espagne péninsulaire).



La plateforme eSudoe2127 ne permettra pas l'envoi de candidatures ni de leurs traductions après les délais mentionnés.



Projet déclaré **non admissible**



Les bénéficiaires potentiels

I

Organismes publics



Les bénéficiaires doivent avoir la
personnalité juridique

II

Organismes de droit public

Directive 2014/24/UE

Besoin d'intérêt général | personnalité juridique | financement ou contrôle public

III

Entités privées à but non lucratif

IV

Entités privées à but lucratif et/ou entreprises

Ne peuvent pas être chef de file d'une candidature de projet

Composition du partenariat

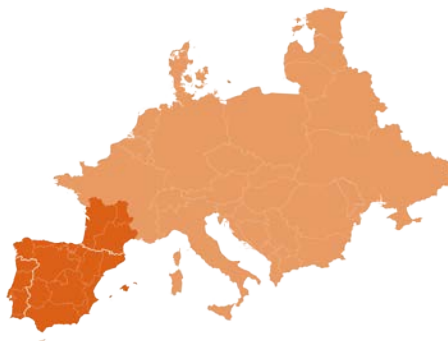
- ❖ Un **chef de file**, qui reçoit un cofinancement pour assurer la gestion du projet, agit au nom des autres bénéficiaires
- ❖ Les **bénéficiaires participants**, qui reçoivent un cofinancement pour la mise en œuvre des activités prévues dans le cadre du projet
- ❖ **Participation recommandée de partenaires d'Andorre** (sans financement FEDER)
- ❖ **Partenaires associés** qui ne reçoivent pas d'aide FEDER



Entités localisées en dehors du Sudoe



Les bénéficiaires doivent être situés dans la zone éligible Sudoe et...



Entité située **en dehors de la zone de coopération Sudoe** mais **dépendant de l'un des 3 États** membres du programme (autres régions métropolitaines de France) :



Entité située **en dehors de la zone de coopération Sudoe** et **dépendant d'un autre État** membre de l'Union européenne que les 3 États membres du Programme :

- **Peuvent être bénéficiaires** du projet et recevoir un cofinancement du FEDER
- Peuvent participer à toutes les activités du projet si les bénéfices de leur participation ont un **impact sur la zone Sudoe éligible**
- Ne peuvent pas être chef de file du projet

Composition du partenariat - obligations



INCENDIES

Entités obligatoires

- a) Organismes nationaux (protection civile, gestion des risques, etc.) => au minimum un organisme de ce type de l'un des 3 États membres du Sudoe pour l'ensemble du partenariat
- b) Autorités régionales et locales (collectivités territoriales, agences publiques compétentes) => au minimum un organisme de ce type pour chacun des 3 États membres du Sudoe
- c) Acteurs opérationnels (services d'intervention, etc.) => au minimum un organisme de ce type pour chacun des 3 États membres du Sudoe

Entités facultatives

- d) Instituts, centres techniques et organismes scientifiques (facultatif)
Universités et centres de recherche (facultatif)



VIEILLISSEMENT

Entités obligatoires

- a) Organismes nationaux (santé, politiques sociales, etc.) => au minimum un organisme de ce type de l'un des 3 États membres du Sudoe pour l'ensemble du partenariat
- b) Autorités régionales et locales (collectivités territoriales, agences publiques compétentes) => au minimum un organisme de ce type pour chacun des 3 États membres du Sudoe
- c) Acteurs opérationnels (services sociaux, structures médico-sociales, etc.) => au minimum un organisme de ce type pour chacun des 3 États membres du Sudoe

Entités facultatives

- d) Instituts, centres techniques et organismes scientifiques (facultatif)
Universités et centres de recherche (facultatif)



Les entités obligatoires doivent être présentes en tant que bénéficiaires (recevant le FEDER) dans le partenariat



Au moins **1 bénéficiaire de chacun des 3 États** membres du Sudoe



En cas de non-respect : projet déclaré **inéligible**



Questions